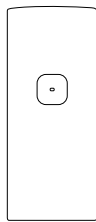
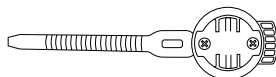
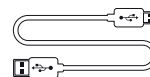


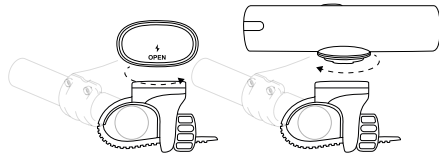
OBSAH BALENÍ

SVĚTLO

DRŽÁK NA ŘÍDÍTKA

DRŽÁK GOPRO MOUNT

USB-C KABEL
SPECIFIKACE

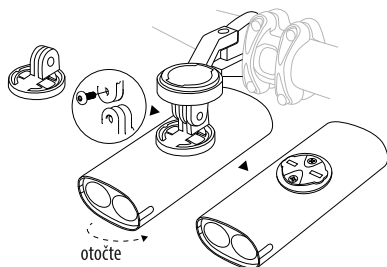
S výstupem pro powerbanku
 Držák: držák kompatibilní s GARMIN (pro kulatá a plochá řídítka o průměru 22–35 mm)
 + držák kompatibilní s GOPRO Mount
 Max. svítivost: 2500 LM
 Vzor paprsku: širokouhlopý obdélkový vzor
 Typ LED: 2x Luminus SST-25 + 17x sekundární LED prstenc
 Kapacita baterie: 6400 mAh
 Nabíjecí port: USB C (vstup/výstup jako powerbanka)
 Režim a doba provozu: 100 % (2500 LM/1 h) – 70 % (1750 LM/75 min) – 40 % (860 LM/2,5 h) – Eco (368 LM/7 h)
 Hlavní LED blikají (400 LM/13 h) – sekundární LED blikají (350 LM/15 h) – sekundární LED svítí konstantně (200 LM/14 h)
 Doba nouzového režimu: +45 min.
 Dvojitým kliknutím přepnete z jakéhokoliv režimu do režimu 100 %.
 Doba nabíjení: 6 h
 Indikátor baterie: Zelená (>70 %) - Modrá (>30 %) - Červená (>15 %) - Červená blikající (<15 %)
 Nouzový režim: Když je baterie pod 15 %, světlo automaticky přejde do super úsporného režimu a vydrží dalších 45 minut.
 Termostat: Světelný jas se automaticky upravuje podle změny teploty světla.
 Paměťová funkce režimu po zapnutí
 Stupeň vodotěsnosti: IP65
 Materiál: tělo z hliníkové slitiny + nylonový držák
 hmotnost včetně držáku: 195g

MONTÁŽ
SNADNÁ INSTALACE NA ŘÍDÍTKA

1. Upevněte držák na řídítka.
2. Umístěte světlo na držák souběžně s řídítky a poté otočte světlo tak, aby bylo kolmo k řídítkům.



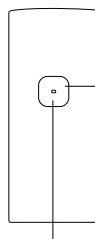
DEMONTÁŽ:
 Otočte světlo, až bude v souběžné poloze k řídítkům, a poté jej sejměte.

SNADNÁ INSTALACE NA DRŽÁK GOPRO

UPOZORNĚNÍ

Vyvarujte se přímého pohledu do zapnutého světla. Abyste zabránili nežádoucímu osvětlení ostatních chodců a cyklistů vždy směřujte úhel světla směrem dolů. Vždy sejměte světlo při čištění a skladování kola ve venkovních prostorách (chráňte před deštěm a sněhem). Světlo vždy vypněte, pokud ho nepoužíváte. Světlo používejte na dobře větraném místě v exteriéru, hrozí riziko přehřátí. Zabudovaný tepelný senzor snižuje výkon světla při přehřátí. Světlo je možné opět použít při běžné provozní teplotě. Světlo může rušit funkci ostatních elektronických přístrojů (např. cyklistické tachometry). Kapacita baterie se může snížit na cca 70-80 % po 300-400 nabíjecích cyklech. Kapacita baterie se snižuje při nižší okolní teplotě. Nevystavujte světlo ani baterii vysoké teplotě +40 °C (např. na horkém místě v autě), dlouhodobě nízkým teplotám pod 0 °C, vysoké vlhkosti a přímému slunečnímu záření. Skladujte na chladném, suchém místě mimo dosah dětí, zdrojů tepla a hořlavých materiálů. Chraňte před ohněm a vznětlivými látkami. Neponořujte světlo pod vodu. Světlo je voděodolné, lze ho tedy používat za mírného deště. Při silném dešti doporučujeme světlo uschovat na suchém místě. Neomyjte vodou a nepoužívejte agresivní čističe. Nerozebírejte ani jinak neupravujte světlo, baterii a příslušenství. Po uplynutí životnosti zlikvidujte světlo a baterii ekologicky dle platné vyhlášky. Nabíjení více než 5V může zničit baterii.

ZÁRUKA

Záruka nemůže být uplatněna na poškození způsobené vystavením nadměrným teplotám, mechanickým poškozením, neodborným servisním zásahem, úpravami, neodbornou montáží nebo nesprávným použitím. Specifikace a provedení mohou být změněny bez předchozího upozornění. Aktuální verzi manuálu naleznete na stránkách www.FORCE.bike. Prohlášení o shodě je dostupné na Force.bike.


OVLÁDÁNÍ SVĚTLA


Vypínač

Indikátor stavu baterie:

Zelená (>70 %) – Modrá (>30 %) – Červená (>15 %) – Červená blikající (<15 %)

Kontrola stavu napájení: Kliknutím na spínač zkontrolujte stav napájení baterie.

Zapnutí/vypnutí světla: Stisknutím a podržením spínače po dobu 1 sekundy světlo zapnete/vypnete.

Změna režimů: Po zapnutí kliknutím na spínač změníte režim.

Dvojitě kliknutí: Dvojitým kliknutím na spínač přepnete na 100% svit z jakéhokoliv režimu a dalším kliknutím na spínač se vrátíte do původního režimu.

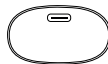
Paměť režimu: Když zapnete světlo, zůstane v režimu, ve kterém jste ho naposledy vypnuli.

S FUNKCÍ PAMĚTI REŽIMU

100% svítí	(2500LM)	1h + 45 min nouzový režim
▼ KLIK	70% svítí	(1750LM) 75min
▼ KLIK	40% svítí	(860LM) 2,5h + 45 min nouzový režim
▼ KLIK	Eco svícení	(368LM) 7h + 45 min nouzový režim
▼ KLIK	Hlavní LED blikají	(400LM) 13h + 45 min nouzový režim
▼ KLIK	Sekundární LED blikají	(350LM) 15h + 45 min nouzový režim
▼ KLIK	Sekundární LED svícení	(200LM) 14h + 45 min nouzový režim

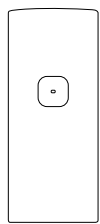
NABÍJENÍ BATERIE

Světlo nabíjete pouze přiloženým USB kabelem / nabíječkou, jiný kabel/ nabíječka může způsobit poškození světla. Kabel / nabíječku po nabíjení vždy odpojte od světla a elektrické sítě, skladujte a používejte na suchém místě v interiéru. Nenechávejte při nabíjení bez dozoru. Po nabíjení vždy zajistěte USB vstup světla krytkou. Baterie se při nabíjení může zahřívat. K prodloužení životnosti doporučujeme častější nabíjení na menší kapacitu než 1 plně nabití. Vyhněte se ultra-rychlému nabíjení s vysokou kapacitou. Před dlouhodobým skladováním akumulátor nabíjete (baterie se musí nejméně 1 x za 6 měsíců dobít). Nenabíjete, ani jinak nepoužívejte poškozené světlo.

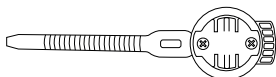


Powerbanka: Připojte světlo k jinému elektronickému zařízení a nabíjete jej pomocí vhodného USB kabelu.

PACKAGE CONTENTS



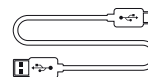
BIKE LIGHT



HANDLEBAR HOLDER



GOPRO MOUNT



TYPE-C USB CABLE

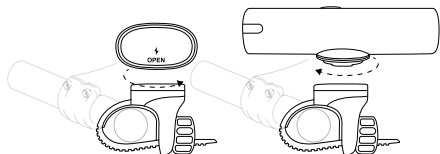
SPECIFICATION

Bracket: GARMIN Bracket (For round&flat bar Dia.22mm-35mm) +GARMIN GOPRO Bracket
 Max. Lumens: 2500LM
 Beam Pattern: Wide rectangle pattern
 LED Type: 2*Luminus SST-25+17*Secondary LED Ring
 Battery Capacity: 6400mAh
 Charging Port: USB C (In/Out as power bank)
 Mode & Runtime: 100%(2500LM/1h)-70%(1750LM/75mins)-40%(860LM/2.5h)-Eco(368LM/7h)-
 Main LEDs Flash(400LM/13h)-Secondary LEDs Flash (350LM/15h)-Secondary LEDs Steady(200LM/14h)
 Safe Mode Time: + 45mins
 Double click switch to 100% mode from any mode
 Charging Time: 6h
 Battery Indicator: Green (>70%) - Blue (>30%)-Red(>15%)-Red Flash(<15%)
 Safe mode: When battery is below 15%, the light will enter into super Eco mode automatically to last another 45 mins.
 Thermostat: Brightness adjusted automatically according to light's temperature's change.
 Mode Memory
 Waterproof level: IP65
 Material: Aluminum Alloy Housing + Nylon Bracket
 Weight with holder: 195 g

HOW TO MOUNT THE LIGHT

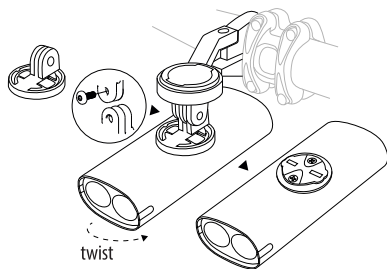
EASY INSTALLATION-TO THE HANDLEBAR

1. Mount the bracket to the handlebar
2. Put the light vertically to the bracket and then twist the light to make the light horizontal to the bracket.

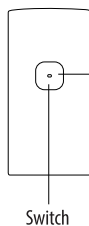


TO DISMOUNT:
 Twist the light till it is vertical to the bracket and then take it away.

EASY INSTALLATION-TO GOPRO MOUNT



OPERATE THE LIGHT



Battery power indicator: Green (>70%)-Blue(>30%)-Red(>15%)-Red flash(<15%)

To check the power status: Click switch to check battery power status.
To turn on/off the light: Press & hold switch for 1 second to switch on/off.
To change modes: Once it is on, click switch to change mode.
Double click: Double click switch to turn to 100% brightness from any mode, and then click switch again to return to original mode.
Mode memory: When you switch on the light, it will stay on the mode when you switched it off in last use.

WITH MODE MEMORY FUNCTION

100% Steady	(1600LM)	1h 30 mins + 45 mins safe mode
▼ CLICK		
70% Steady	(1200LM)	2h + 45 mins safe mode
▼ CLICK		
40% Steady	(640LM)	4,5h + 45 mins safe mode
▼ CLICK		
Eco Steady	(300LM)	11h + 45 mins safe mode
▼ CLICK		
Main LEDs Flash	(300LM)	9h + 45 mins safe mode
▼ CLICK		
Secondary LEDs Flash	(200LM)	30h + 45 mins safe mode
▼ CLICK		
Secondary LEDs Steady	(150LM)	20h + 45 mins safe mode

BATTERY CHARGING

Charge the light only with the supplied USB cable / charger, another cable / charger can cause light damage. Always unplug the cable / charger after charging, store and use in a dry place indoors. Do not leave unattended when charging. Always ensure the USB port of the light by the lid after charging. The battery may get warm when charging. Several part cycles are better for the battery than 1 full cycle. Avoid ultra-fast high capacity charging. Charge the battery before long term storage (the battery must be recharged at least once every 6 months). Do not charge or otherwise use the damaged light.



Power bank: Connect the light to your other electronic device to charge your device using the right USB cable.

NOTICE

Do not look directly into the light. To prevent from blinding oncoming riders and walkers always adjust the light angle downwards. Always dismount the light while cleaning the bicycle and storage outside (protect from rain and snow). Switch the light off if not used. Use the light in well ventilated place outdoors – risk of overheating. Integrated overheat protection sensor will automatically decrease the light output in case of overheat. The light can be used again at standard operating temperatures. Light and battery can cause interference of other electrical devices (computers). Battery capacity can be reduced to approximately 70-80 % after 300-400 charging cycles. Battery capacity decreases at lower temperature. Do not expose the light or the battery to a high temperature of + 40 °C (hot place in the car), low temperatures below 0 °C, high humidity and direct sunlight. Store in a cool, dry place, keep away from children, heat source and inflammable material. Protect from fire and inflammable substances. Do not submerge in water. Light is water-resistant, it can be used in light rain. During heavy rain, it's recommended to store on dry place. Do not clean with water or aggressive cleaners. Do not disassemble or otherwise modify the light, battery and accessories. Dispose the light and battery ecologically according to valid regulations. Do not charge over 5V.

WARRANTY

The warranty cannot be applied to damage caused by exposure to excessive heat, mechanical damage, improper servicing, modifications, improper installation or improper use. Specifications and designs may be changed without prior notice. The current version of the manual can be found on the supplier's website www.FORCE.bike.

